

1 LDK + WIC

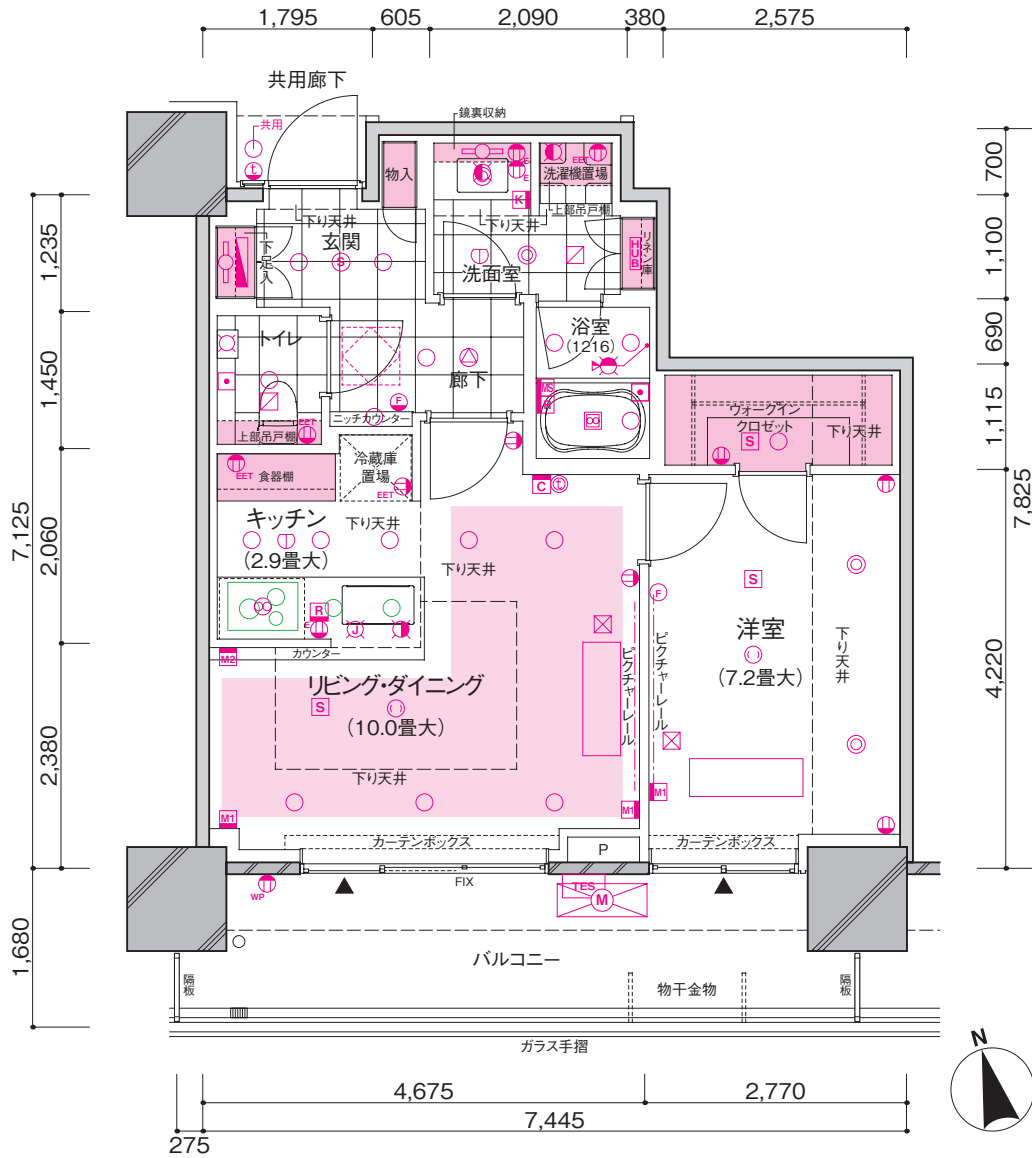
住戸専有面積  
50.32㎡ (約 15.22坪)

バルコニー面積 : 12.09㎡ (約 3.65坪)

■ 天井高表(単位:mm)

|              |         |
|--------------|---------|
| 玄関           | 約 2,400 |
| 廊下           | 約 2,400 |
| リビング・ダイニング   | 約 2,700 |
| 洋室           | 約 2,550 |
| キッチン         | 約 2,400 |
| ウォークインクローゼット | 約 2,400 |
| 洗面室          | 約 2,400 |
| トイレ          | 約 2,400 |
| 浴室           | 約 2,200 |

※天井高は基準天井高を表します。  
下り天井、梁型については基準天井高より下がります。



■ 凡例

- |  |   |  |  |  |  |
|--|---|--|--|--|--|
| <ul style="list-style-type: none"> <li>MI マルチメディアコンセント<br/>[テレビ用アウトレット・LAN用アウトレット]<br/>アース・アースターミナル付2口コンセント</li> <li>M2 マルチメディアコンセント<br/>[電話アウトレット・LAN用アウトレット]<br/>アース・アースターミナル付2口コンセント</li> <li>2 2口コンセント</li> <li>アース付2口コンセント</li> <li>アース・アースターミナル付2口コンセント</li> <li>アース付防水2口コンセント</li> <li>保安灯(2口コンセント付)</li> <li>フットライト(1口コンセント付)</li> </ul> | <ul style="list-style-type: none"> <li>インターホン親機</li> <li>インターホン副親機</li> <li>インターホン子機</li> <li>人感センサー(天井付)</li> <li>棚下灯</li> <li>ダウンライト</li> <li>浅型ダウンライト</li> <li>ブラケットライト</li> <li>引掛シーリング</li> <li>給水栓</li> </ul> | <ul style="list-style-type: none"> <li>混合水栓</li> <li>浄水器専用水栓</li> <li>シャワー付混合水栓</li> <li>熱感知器</li> <li>熱感知器(防水型)</li> <li>煙感知器</li> <li>非常用スピーカー</li> <li>トイレ・バスコル</li> <li>自動閉鎖装置</li> <li>分電盤</li> </ul> | <ul style="list-style-type: none"> <li>情報分電盤</li> <li>浴室換気乾燥機</li> <li>床暖房コントローラー</li> <li>給湯器リモコン</li> <li>浴室換気乾燥機リモコン</li> <li>ミストサウナコントローラー</li> <li>換気扇</li> <li>換気口</li> <li>給気口</li> <li>掃出し窓</li> </ul> | <ul style="list-style-type: none"> <li>床暖房範囲</li> <li>エアコン室内機(天井カセ小埋込式実装位置)</li> <li>エアコン室外機(実装位置)</li> <li>エアコン室外機(マルチ対応実装位置)</li> <li>給湯器</li> <li>給湯器+即湯ユニット</li> <li>RC</li> <li>乾式耐火遮音壁</li> <li>ALC壁</li> <li>乾式耐火壁</li> </ul> | <ul style="list-style-type: none"> <li>床下点検口</li> <li>全熱交換器(点検口付)</li> <li>天井点検口</li> <li>エアコン吸込口</li> <li>エアコン吹出口</li> <li>空調機リモコン</li> </ul> |
|--|---|--|--|--|--|

※注意事項は、別紙「図面集をご覧ください。」をご確認下さい。