

1 LDK + WIC + N

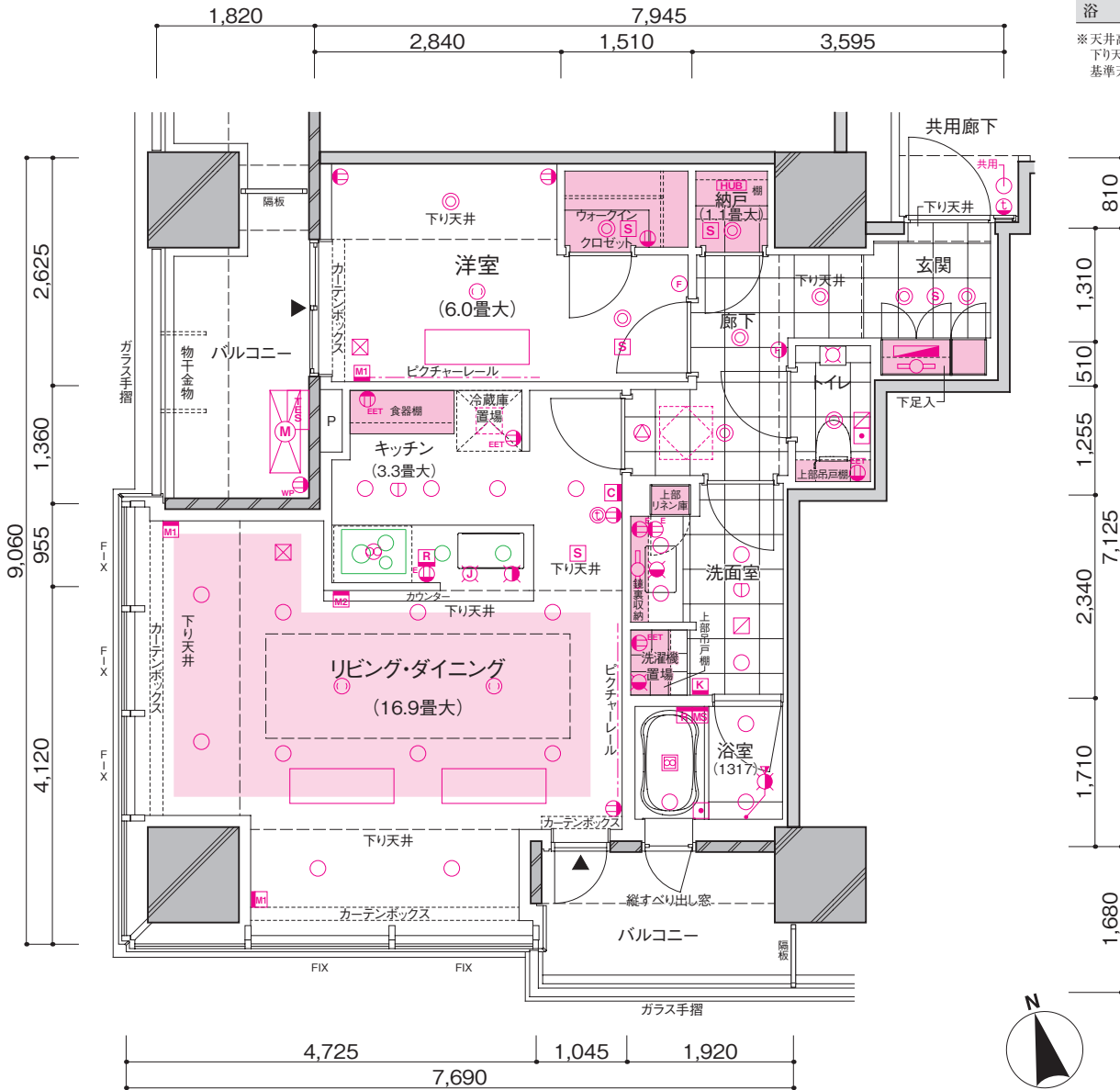
住戸専有面積
63.80㎡ (約 19.29坪)

バルコニー面積 : 11.54㎡ (約 3.49坪)

■ 天井高表(単位:mm)

玄関	約 2,400
廊下	約 2,400
リビング・ダイニング	約 2,700
洋室	約 2,550
ウォークインクロゼット	約 2,150
納戸	約 2,150
キッチン	約 2,400
洗面室	約 2,400
トイレ	約 2,150
浴室	約 2,200

※天井高は基準天井高を表します。
下り天井、梁型については基準天井高より下がります。



■ 凡例

- | | | | | | |
|--|---|---|--|---|--|
| <ul style="list-style-type: none"> M1 マルチメディアコンセント
[テレビ用アウトレット・LAN用アウトレット]
アース・アースターミナル付2口コンセント M2 マルチメディアコンセント
[電話アウトレット・LAN用アウトレット]
アース・アースターミナル付2口コンセント 2 2口コンセント 2 アース付2口コンセント 2 アース・アースターミナル付2口コンセント 2 アース付防水2口コンセント 2 保安灯(2口コンセント付) 2 フットライト(1口コンセント付) | <ul style="list-style-type: none"> ① インターホン親機 ② インターホン副親機 ③ インターホン子機 ④ 人感センサー(天井付) ○ 棚下灯 ○ ダウンライト ○ 浅型ダウンライト ○ プラケットライト ○ 引掛シーリング ○ 給水栓 | <ul style="list-style-type: none"> ⑤ 混合水栓 ⑥ 浄水器専用水栓 ⑦ シャワー付混合水栓 ⑧ 熱感知器 ⑨ 熱感知器(防水型) ⑩ 煙感知器 ⑪ 非常用スピーカー ⑫ トイレ・バスコイル ⑬ 自動閉鎖装置 ⑭ 分電盤 | <ul style="list-style-type: none"> HUB 情報分電盤 ⑮ 浴室換気乾燥機 ⑯ 床暖房コントローラー ⑰ 給湯器リモコン ⑱ 浴室換気乾燥機リモコン ⑲ ミストサウナコントローラー ⑳ 換気扇 ㉑ 換気口 ㉒ 給気口 ▲ 掃出し窓 | <ul style="list-style-type: none"> 床暖房範囲 エアコン室内機(天井付小埋込式実装位置) エアコン室外機(実装位置) エアコン室外機(マルチ対応実装位置) 給湯器 給湯器+即湯ユニット RC 乾式耐火遮音壁 ALC壁 乾式耐火壁 | <ul style="list-style-type: none"> 床下点検口 全熱交換器(点検口付) 天井点検口 エアコン吸込口 エアコン吹出口 空調機リモコン |
|--|---|---|--|---|--|

※注意事項は、別紙「図面集をご覧ください。」をご確認下さい。