

1 LDK + WIC

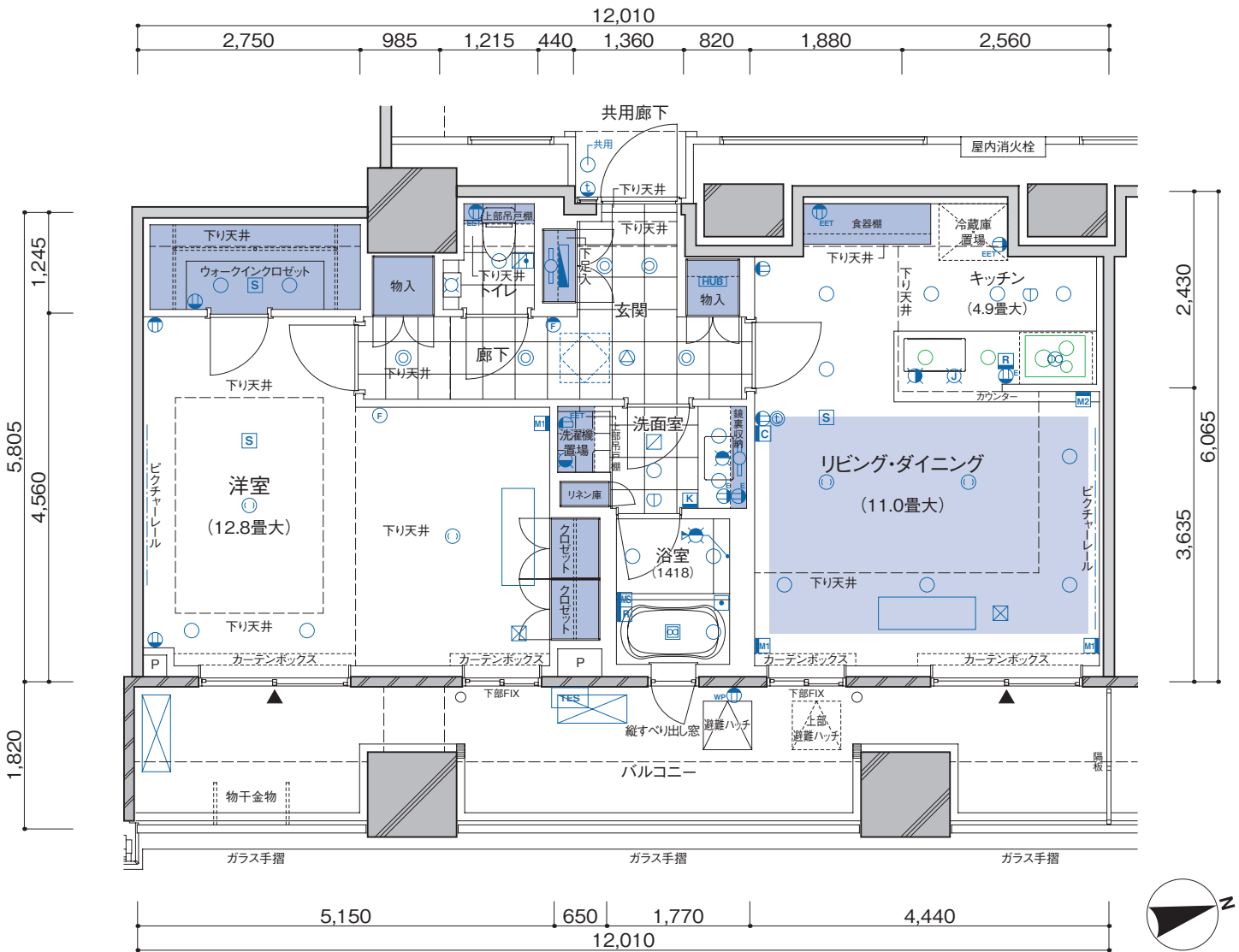
住戸専有面積  
70.30 m<sup>2</sup> (約 21.26 坪)

バルコニー面積 : 22.04 m<sup>2</sup> (約 6.66 坪)

■ 天井高表(単位:mm)

玄関	約 2,400
廊下	約 2,400
リビング・ダイニング	約 2,700
洋室	約 2,700
ウォークインクローゼット	約 2,400
キッチン	約 2,400
洗面室	約 2,400
トイレ	約 2,400
浴室	約 2,200

※ 天井高は基準天井高を表します。  
下り天井、梁型については  
基準天井高より下がります。



■ 凡例

- |   |   |   |  |  |  |
|---|---|---|--|--|--|
| <ul style="list-style-type: none"> <li>MT マルチメディアコンセント<br/>[テレビ用アウトレット・LAN用アウトレット]<br/>アース・アースターミナル付2口コンセント</li> <li>M2 マルチメディアコンセント<br/>[電話アウトレット・LAN用アウトレット]<br/>アース・アースターミナル付2口コンセント</li> <li>2 2口コンセント</li> <li>2A アース付2口コンセント</li> <li>2E アース付スターミナル付2口コンセント</li> <li>2F アース付防水2口コンセント</li> <li>2G 保安灯(2口コンセント付)</li> <li>2H フットライト(1口コンセント付)</li> </ul> | <ul style="list-style-type: none"> <li>① インターホン親機</li> <li>② インターホン副親機</li> <li>③ インターホン子機</li> <li>④ 人感センサー(天井付)</li> <li>⑤ 棚下灯</li> <li>⑥ ダウンライト</li> <li>⑦ 浅型ダウンライト</li> <li>⑧ プラケットライト</li> <li>⑨ 引掛シーリング</li> <li>⑩ 給水栓</li> </ul> | <ul style="list-style-type: none"> <li>⑪ 混合水栓</li> <li>⑫ 浄水器専用水栓</li> <li>⑬ シャワー付混合水栓</li> <li>⑭ 熱感知器</li> <li>⑮ 熱感知器(防水型)</li> <li>⑯ 煙感知器</li> <li>⑰ 非常用スピーカー</li> <li>⑱ トイレ・バスコイル</li> <li>⑲ 自動閉鎖装置</li> <li>⑳ 分電盤</li> </ul> | <ul style="list-style-type: none"> <li>HUB 情報分電盤</li> <li>① 浴室換気乾燥機</li> <li>② 床暖房コントローラー</li> <li>③ 給湯器リモコン</li> <li>④ 浴室換気乾燥機リモコン</li> <li>⑤ ミストサウナコントローラー</li> <li>⑥ 換気扇</li> <li>⑦ 換気口</li> <li>⑧ 給気口</li> <li>⑨ 掃出し窓</li> </ul> | <ul style="list-style-type: none"> <li>① 床暖房範囲</li> <li>② エアコン室内機(天井カセ小埋込式実装位置)</li> <li>③ エアコン室外機(実装位置)</li> <li>④ エアコン室外機(マルチ対応実装位置)</li> <li>⑤ 給湯器</li> <li>⑥ 給湯器+即湯ユニット</li> <li>⑦ RC</li> <li>⑧ 乾式耐火遮音壁</li> <li>⑨ ALC壁</li> <li>⑩ 乾式耐火壁</li> </ul> | <ul style="list-style-type: none"> <li>① 床下点検口</li> <li>② 全熱交換器(点検口付)</li> <li>③ 天井点検口</li> <li>④ エアコン吸出口</li> <li>⑤ エアコン吹出口</li> <li>⑥ 空調機リモコン</li> </ul> |
|---|---|---|--|--|--|

※ 注意事項は、別紙「図面集をご覧ください。」をご確認下さい。