

1 LDK + WIC

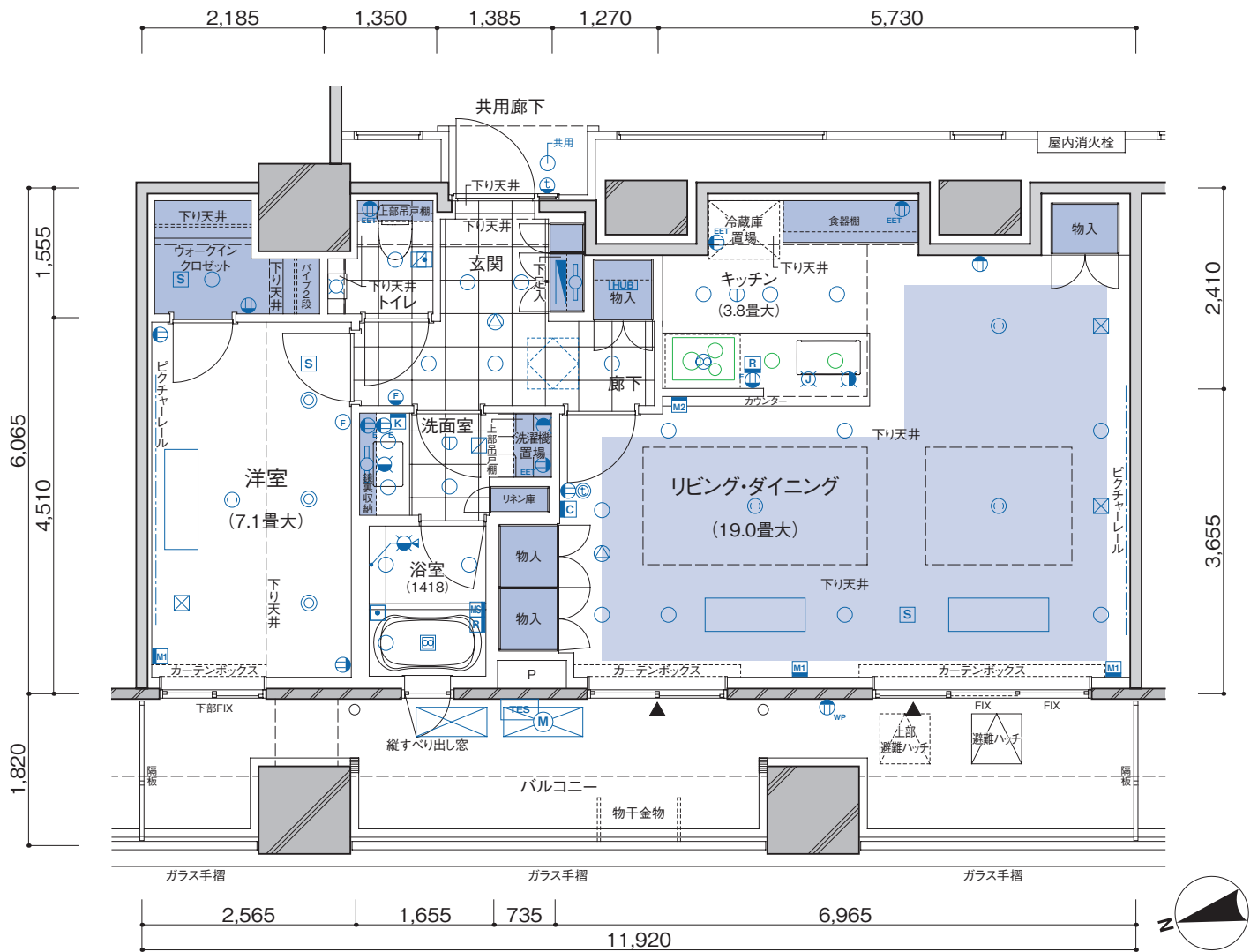
住戸専有面積
70.46㎡ (約 21.31坪)

バルコニー面積 : 21.69㎡ (約 6.56坪)

■ 天井高表(単位:mm)

玄関	約 2,400
廊下	約 2,400
リビング・ダイニング	約 2,700
洋室	約 2,550
ウォークインクローゼット	約 2,400
キッチン	約 2,400
洗面室	約 2,400
トイレ	約 2,400
浴室	約 2,200

※天井高は基準天井高を表します。
下り天井、梁型については
基準天井高より下がります。



■ 凡例

- | | | | | | |
|--|--|---|--|--|---|
| <ul style="list-style-type: none"> MI マルチメディアコンセント
[テレビ用アウトレット・LAN用アウトレット]
アース・アースターミナル付2口コンセント M2 マルチメディアコンセント
[電話用アウトレット・LAN用アウトレット]
アース・アースターミナル付2口コンセント 2I 2口コンセント アース付2口コンセント アース・アースターミナル付2口コンセント アース付防水2口コンセント 保安灯 (2口コンセント付) フットライト (1口コンセント付) | <ul style="list-style-type: none"> インターホン親機 インターホン副親機 インターホン子機 人感センサー (天井付) 棚下灯 ダウンライト 浅型ダウンライト ブラケットライト 引掛シーリング 給水栓 | <ul style="list-style-type: none"> 混合水栓 浄水器専用水栓 シャワー付混合水栓 熱感知器 熱感知器 (防水型) 煙感知器 非常用スピーカー トイレ・バスコル 自動閉鎖装置 分電盤 | <ul style="list-style-type: none"> HUB 情報分電盤 浴室換気乾燥機 床暖房コントローラー 給湯器リモコン 浴室換気乾燥機リモコン ミストサウナコントローラー 換気扇 換気口 給気口 掃出し窓 | <ul style="list-style-type: none"> 床暖房範囲 エアコン室内機 (天井か小埋込式実装位置) エアコン室外機 (実装位置) エアコン室外機 (マルチ対応実装位置) 給湯器 給湯器+即湯ユニット RC 乾式耐火遮音壁 ALC壁 乾式耐火壁 | <ul style="list-style-type: none"> 床下点検口 全熱交換器 (点検口付) 天井点検口 エアコン吸込口 エアコン吹出口 空調機リモコン |
|--|--|---|--|--|---|

※注意事項は、別紙「図面集をご覧になる方へ」をご確認下さい。